

WOHNANLAGE BALTHASAR RIEPP STR. - REUTTE

NEUBAU auf Gst. 2598/3, KG 86031 REUTTE  
A-6600 REUTTE

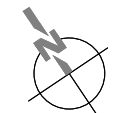
15.10.2020 M 1:500

A4 Querformat

ARCHITEKTUR  
WALCH & PARTNER

15.10.2020 17:06:45

# ÜBERSICHT UNTERGESCHOSS



3m 9m 15m  
BEIM DRUCKEN KEIN ANPASSEN AN SEITENGRÖSSE

WOHNANLAGE BALTHASAR RIEPP STR. - REUTTE

NEUBAU auf Gst. 2598/3, KG 86031 REUTTE  
A-6600 REUTTE

07.04.2021 M 1:300

A4 Querformat

ARCHITEKTUR  
WALCH & PARTNER

07.04.2021 09:44:26

# ÜBERSICHT ERDGESCHOSS



3m 9m 15m  
BEIM DRUCKEN KEIN ANPASSEN AN SEITENGRÖSSE

WOHNANLAGE BALTHASAR RIEPP STR. - REUTTE

NEUBAU auf Gst. 2598/3, KG 86031 REUTTE  
A-6600 REUTTE

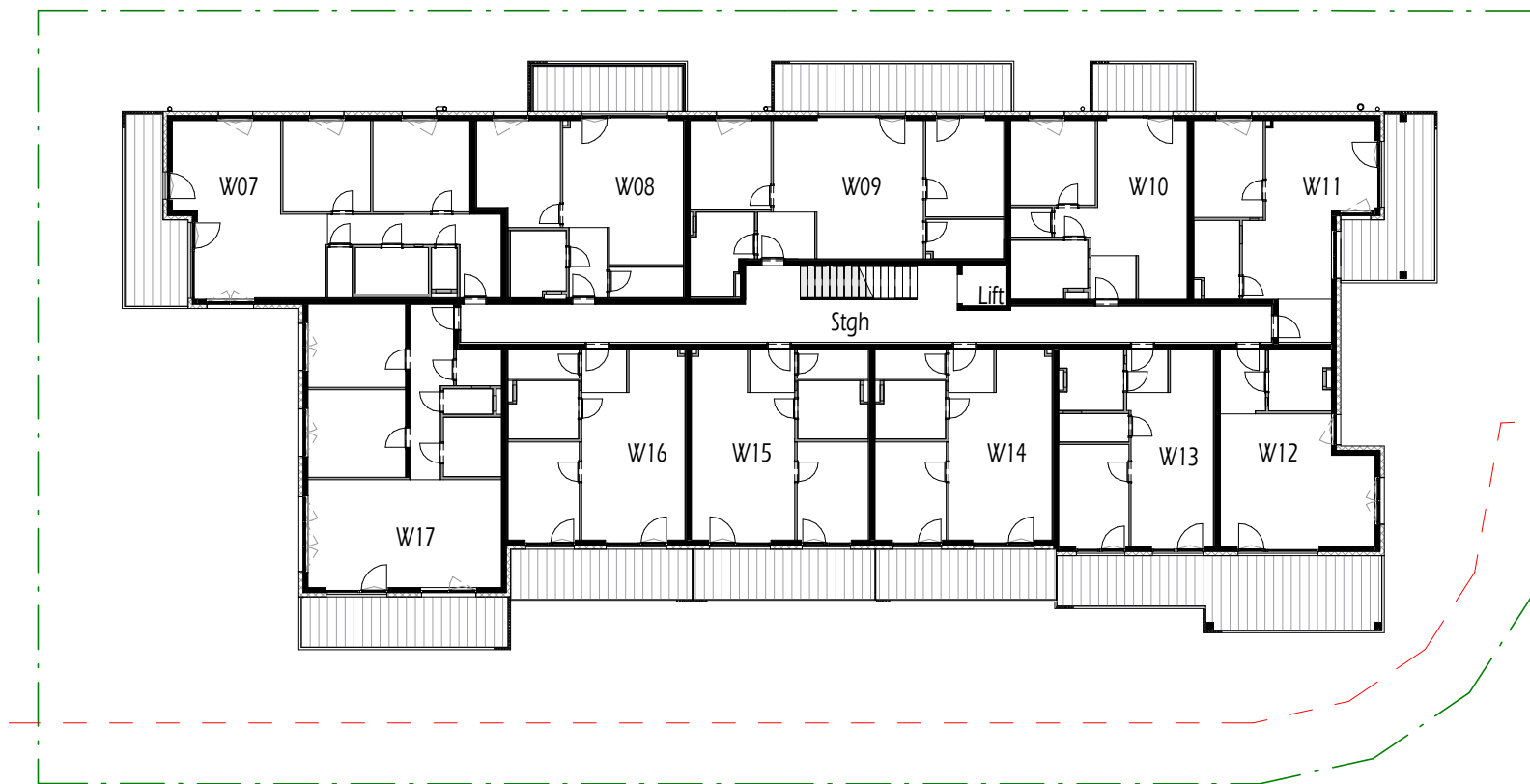
A4 Querformat

07.04.2021 M 1:300

ARCHITEKTUR  
WALCH & PARTNER

07.04.2021 09:50:06

# ÜBERSICHT OBERGESCHOSS



3m 9m 15m  
BEIM DRUCKEN KEIN ANPASSEN AN SEITENGRÖSSE

WOHNANLAGE BALTHASAR RIEPP STR. - REUTTE

NEUBAU auf Gst. 2598/3, KG 86031 REUTTE  
A-6600 REUTTE

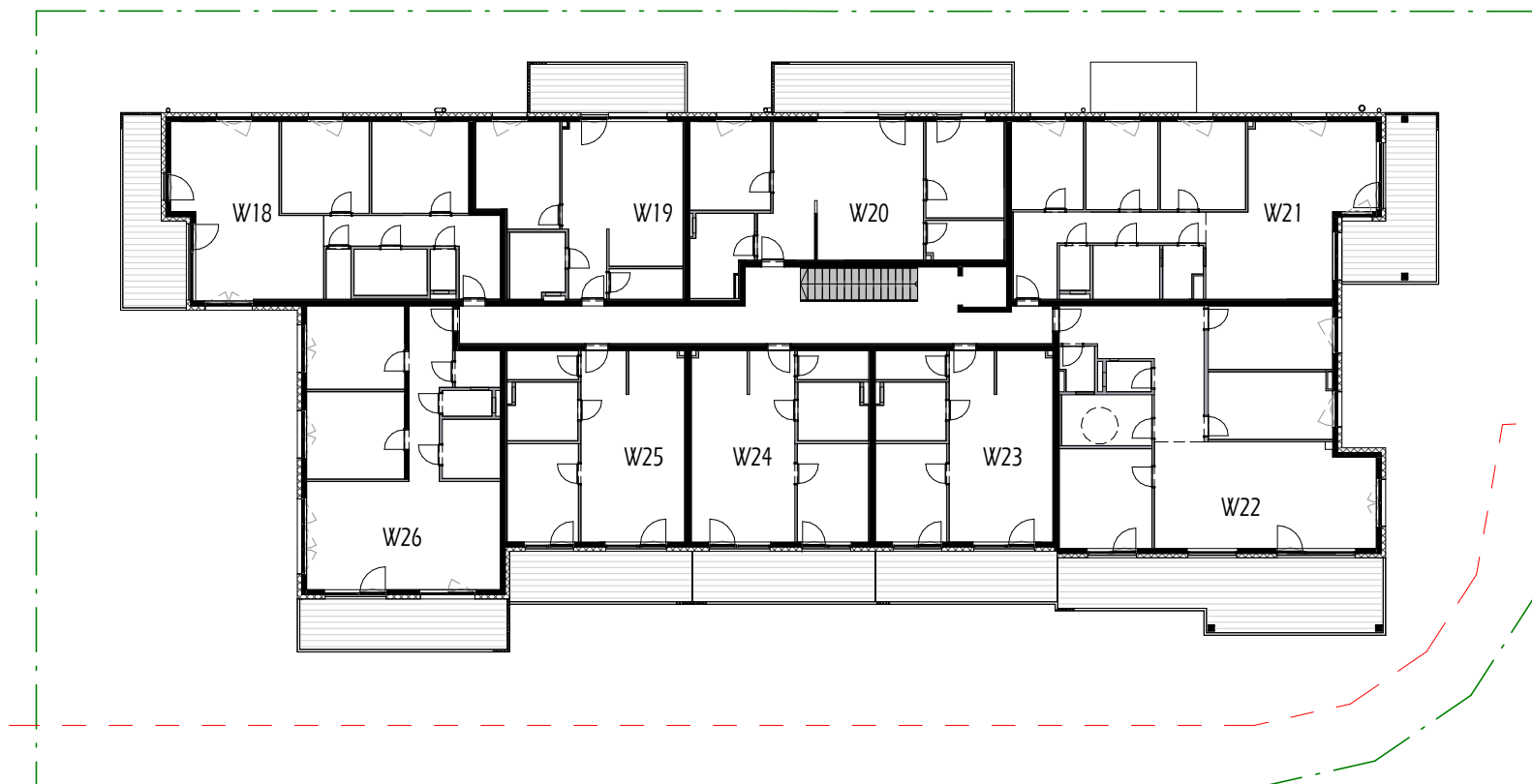
15.10.2020 M 1:300

A4 Querformat

ARCHITEKTUR  
WALCH & PARTNER

15.10.2020 17:06:50

# ÜBERSICHT DACHGESCHOSS



3m 9m 15m  
BEIM DRUCKEN KEIN ANPASSEN AN SEITENGRÖSSE

WOHNANLAGE BALTHASAR RIEPP STR. - REUTTE

NEUBAU auf Gst. 2598/3, KG 86031 REUTTE  
A-6600 REUTTE

15.10.2020 M 1:300

A4 Querformat

ARCHITEKTUR  
WALCH & PARTNER

15.10.2020 17:06:52