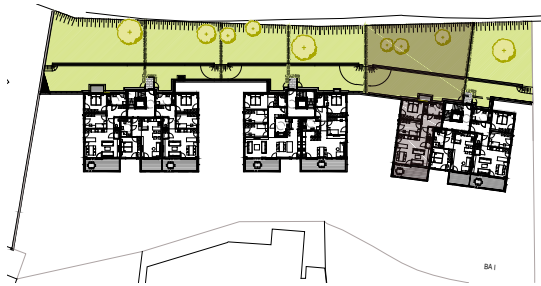


Dorf 82
1.OBERGESCHOSS
Top 82W06



LÄRCHENBRETT
KIESSTREIFEN
MAUER+ZAUN

Garten schräg
F=178.01m²

ZUGANG ZUM
SCHRÄGEN GARTENANTEIL
ÜBER BÖSCHUNGSGEGEL

Garten horizontal
F=78.87m²

Garten schräg
F=13.81m²

LÄRCHENBRETT
KIESSTREIFEN
MAUER+ZAUN

Verteiler
F=3.82m²

Gartenzugang
32/16

LÜFTUNG

POK=+0,90

Bad
F=7.38m²

Zimmer 01
F=14.41m²

Diele
F=10.75m²

82W6
80,42m²

RAUMHOCH
MIT KÄMPFER
ZULUFT

WC anpassbar

uv/sv

RAUMHOCH
MIT KÄMPFER
ZULUFT

Zimmer 02
F=11.47m²

IWC
F=1.94m²

WST

RAUMHOCH
MIT KÄMPFER
ZULUFT

Wohnen/Kochen
F=32.89m²

I.A.R.
F=1.58m²

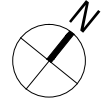
POK=+0,90

SPEIER

RAUMHOCH

ORR

Balkon
F=15.03m²



1m 3m 5m

BEIM DRÜCKEN KEIN ANPASSEN AN SEITENGRÖSSE

Wohnprojekt VOMP II

82W06 M 1:100 A4 Hochformat 12.11.2020